



**\_Porta indicada** para armários, não recomendada como divisória de ambientes. Composta por tecido, sem vidro. Conceito de porta ventilada, permitindo uma maior troca de ar no interior do móvel.

**\_Transpasse** de 70 mm.

**\_Composta** por tecido Aura em poliéster e PVC, nas cores Branco, Preto, Cinza e Bege. Obrigatório o uso de travessas ocultas (automáticas) para estruturação do tecido.

**\_Disponível** nos acabamentos Bianco, Carbone, Corten, Crema, Fosco, Grigio Chiaro, Grigio Cittá, Grigio Gotico, \*Likelnox, Londra, Malto, Marine, Marrone Cioccolata, Marrone Cacao, Moka, Nebbia, Nero Industriale, Nero Intenso, Nero Opaco, New Prada, Nocciola, \*Oro, Panna, Piombo, Quartzo, \*Rosè, Safari, Salvia, Titanium e Vanilla.

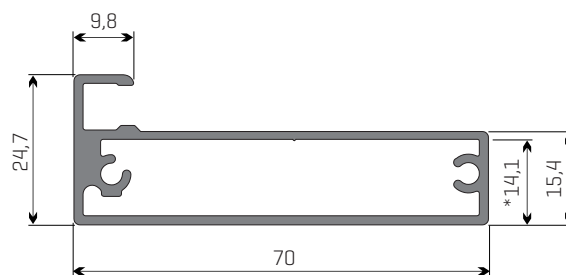
**\*Para os** acabamentos Likelnox, Rosè e Oro, deve optar por outro acabamento de trilho.

**\_Aceita** puxador aplicado no alumínio. Indica-se a utilização do puxador Ravenna 10 [verificar página do puxador].

**\_Sistema** deslizante disponível: CN2335. Além disso, disponibilizamos uma relação de sistemas deslizantes externos homologados que podem ser utilizados [contatar Cinex para acesso a esta relação].

**\_Aparecerá** o sombreamento do perfil e travessas ocultas nas costas do tecido.

**\_Possui** bloqueio dos Raios UV de 95% nas cores: Bege, branco e cinza e de 97% na cor preta



**\* Espessura útil para dobradiça.**

## DIMENSÕES E CÁLCULOS

### DIMENSÕES

#### CN2335

##### CN2335 Soft Closing

Altura Máx: 2700 mm  
 Altura Mín: 300 mm  
 Largura Máx: 1400 mm  
 Largura Mín: 800 mm  
 Área Máx: 3,3 m<sup>2</sup>

### CÁLCULOS

#### CN2335

Altura = vão interno - 37 mm  
 Largura = [vão interno + [transpasse do perfil x nº de transpasse]] / nº de portas

#### CN2335 Soft Closing

Altura = vão interno - 47 mm  
 Largura = [vão interno + [transpasse do perfil x nº de transpasse]] / nº de portas

## ESTRUTURA METÁLICA

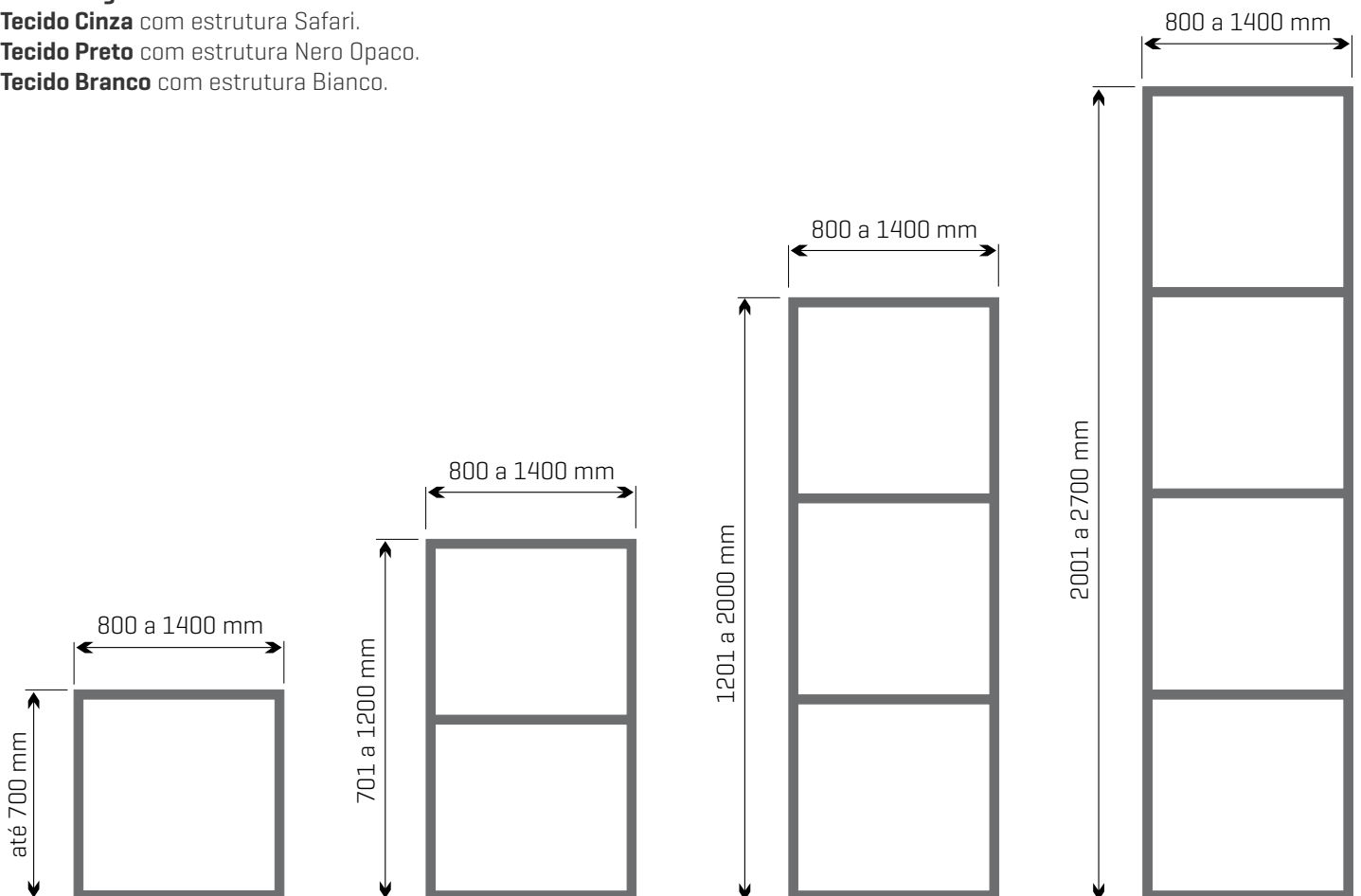
\_A estrutura metálica acompanha a cor do tecido:

**Tecido Bege** com estrutura Vanilla.

**Tecido Cinza** com estrutura Safari.

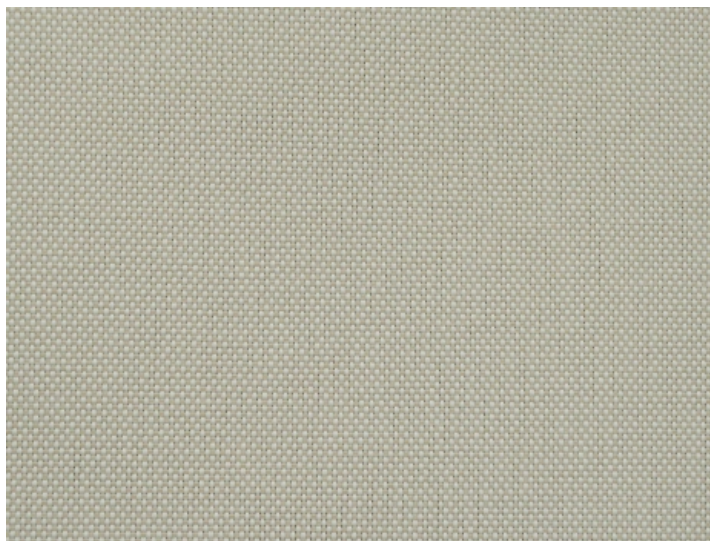
**Tecido Preto** com estrutura Nero Opaco.

**Tecido Branco** com estrutura Bianco.

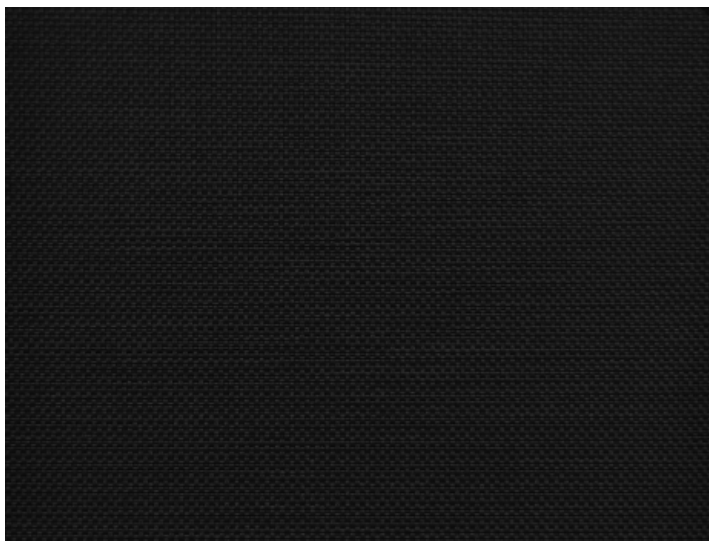


**TECIDO AURA**

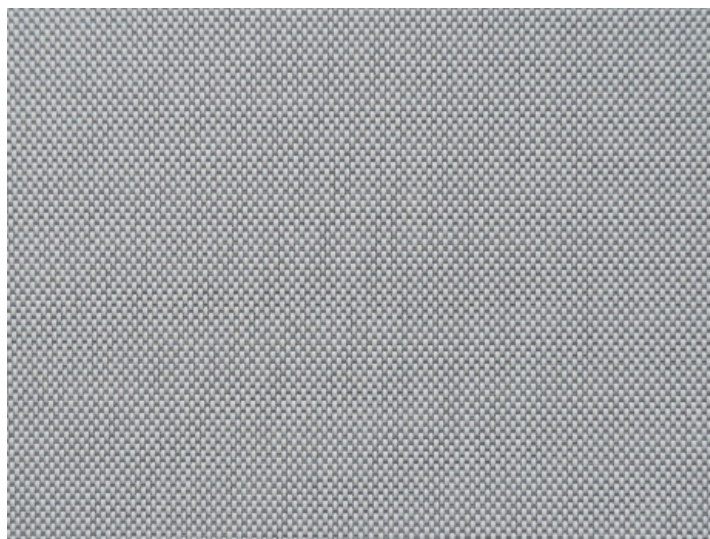
**AURA BEGE**



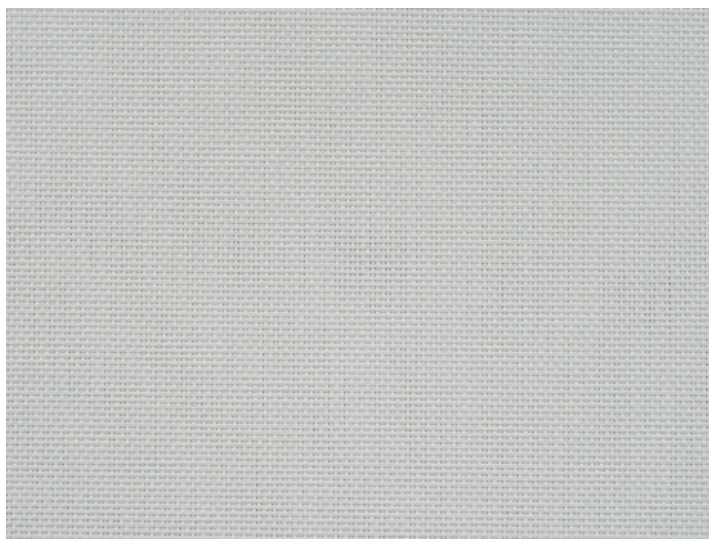
**AURA PRETO**



**AURA CINZA**



**AURA BRANCO**



**EXEMPLO DE COMPOSIÇÃO**

